

# Návod na prohlížení WEB kamery


Tyto kroky je potřeba udělat pouze při prvním přístupu na WEB kameru.

Hned na začátku musíme upozornit, že sledování videa je možné pouze přes internetový prohlížeč  INTERNET EXPLORER

// následující kroky činíte na vlastní nebezpečí a Obecní Úřad nenes zodpovědnost za případné poškození Vašeho systému//

Po spuštění následujícího odkazu <http://85.207.91.82/>

bude vyžadováno jméno a heslo



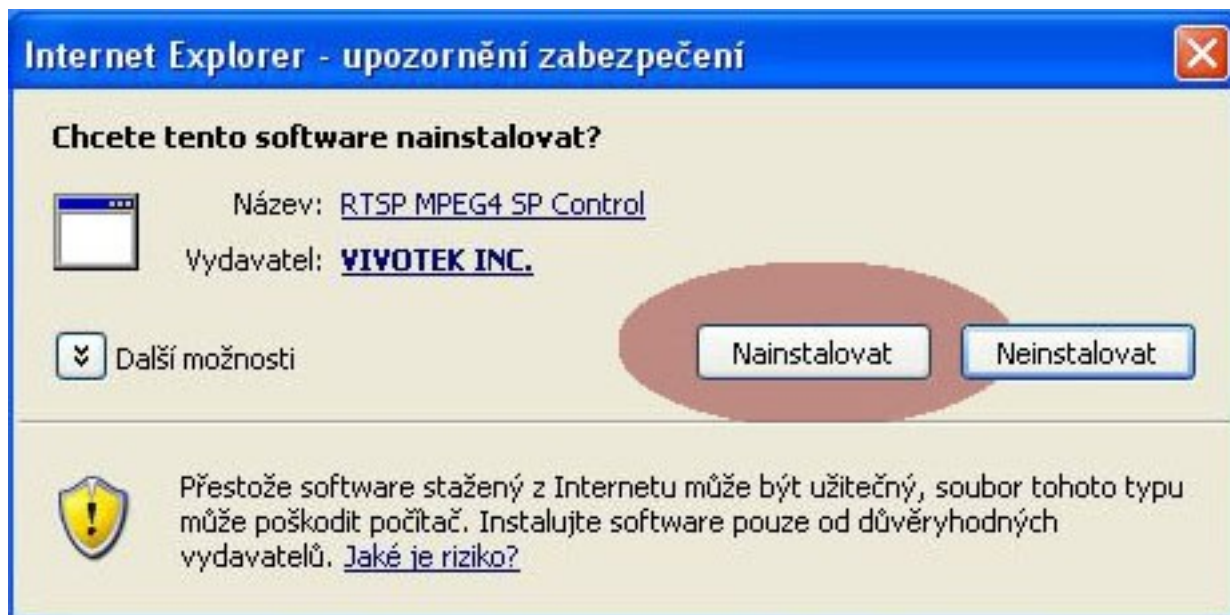
Jméno:*host*  
Heslo:*kamera*

*Zde můžete potvrdit zapamatování hesla pro usnadnění příštích přístupů.*

Dalším krokem bude vyčkat na automatické spuštění výstražné lišty pro instalaci doplňku ActiveX. Viz Obrázek



Potom vyčkejte než budete vyzváni na potvrzení instalace



*Zvolte NAINSTALOVAT*

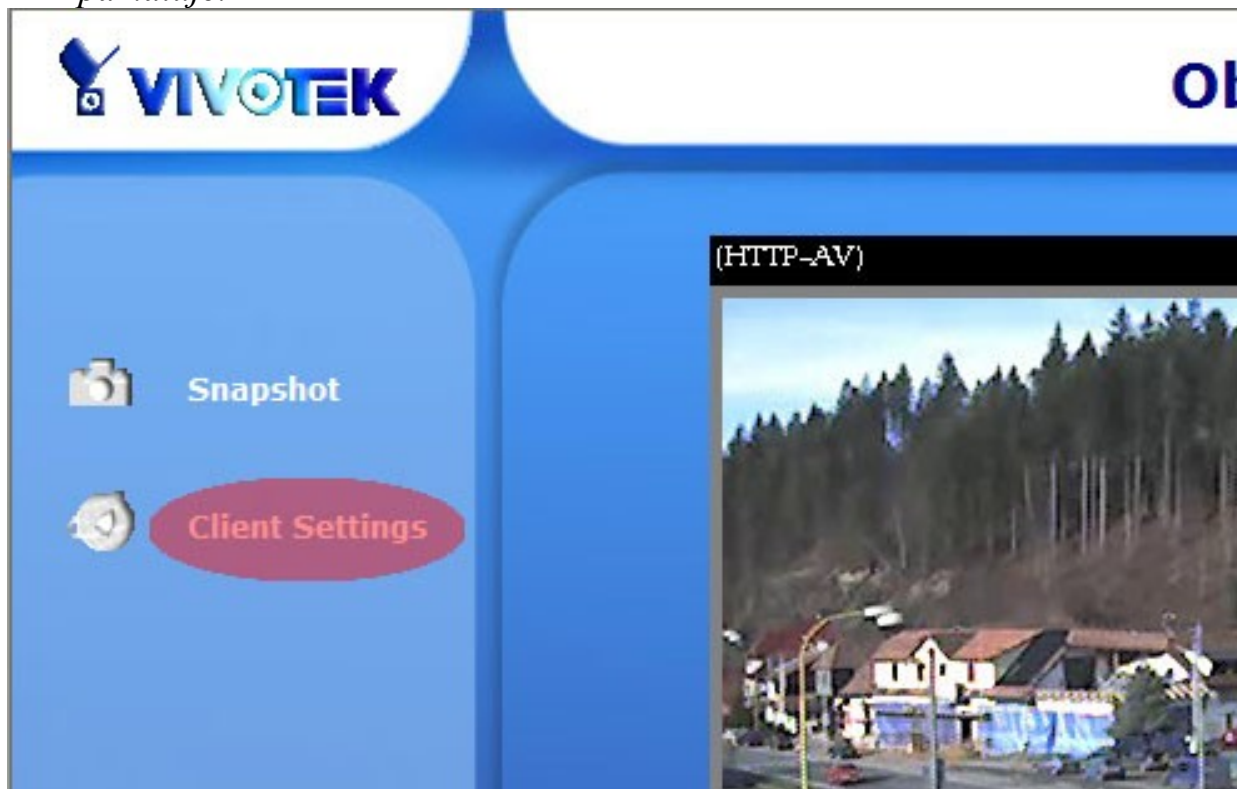
*Pro Vaše pohodlí si přidejte tuto stránku do oblíbených*

**To je vše...**

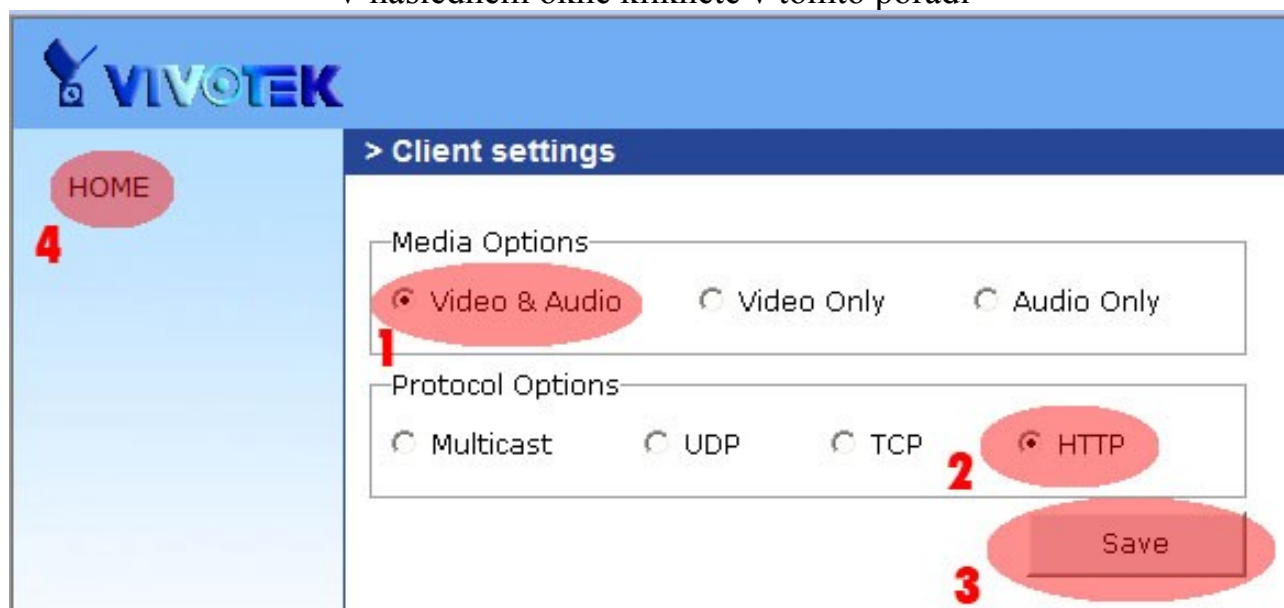
## Řešení možných problému

1) Udělal jsem vše podle návodu, ale vidím pouze černé okno.


*Zkuste nastavit režim přenosu pomocí odkazu CLIENT SETTINGS. Toto nastavení se provede pouze jednou. Při dalším přístupu si prohlížeč vše pamatuje.*





V následném okně klikněte v tomto pořadí



Mezi body 3-4 je potvrzení tlačítka OK

- 2) **Nevysouvá se výstražná lišta žluté barvy jako je uvedeno v návodu..**  
Zkontrolujte zda opravdu pracujete v prohlížeči EXPLORER .   
Nejlépe verze 6 nebo 7 a vyšší

Mozilla  a Opera  a další internetové prohlížeče nepodporují prvek ActiveX

Další možností je, že vysouvání lišty je zakázáno. Zkontrolujte a povolte pomocí nastavení v menu exploreru  
NÁSTROJE – MOŽNOSTI INTERNETU – záložka ZABEZPEČENÍ –  
VLASTNÍ ÚROVEŇ

